



海瑞机械
HIRUI MACHINERY

机器人打磨抛光 去毛刺一体工作站

G O N G Z U O Z H A N A N



1、企业简介

基础信息

海瑞压铸机械有限公司，位于珠三角工业重镇东莞市常平镇，是一家集研发设计，加工制造，销售服务于一体的压铸机周边配套，机器人打磨抛光去毛刺工作站，及非标自动化设备，专业集成制造商。

精英团队

公司拥有一支自动化领域的精英团队，运营高效的管理体系，精密严谨的品质控制手段，先进精良的加工设备让海瑞产品拥有超高性能、操作简易及人性化设计等优越性，成为国内铸件生产商的首选品牌之一。

价值创造

海瑞以卓越的智慧表现凸显价值创造力，全方位满足客户需求，为客户提供简捷高效的一站式服务，为实现压铸工厂的全自动化生产，同步全球科技，打造国际知名民族品牌而崛起。
海瑞传承智慧，远见未来机遇，高瞻远瞩，决胜千里。

2、主要客户

力劲集团

比亚迪

富士康

汇泰龙

星河

骏马

以利沙

宝鼎

铭门

仁镁

新联兴

蓝思科技

名门锁业

星宇祥云

正集源

奈那卡斯

捷荣



3、企业核心优势

01

专业团队

专业的机械与电气设计、工艺开发、机器人调试实施团队。

02

智能补偿

打磨压力补偿,磨轮磨损补偿快速换产:通过快速编程、柔性夹具技术满足多品种、小批量需求。

03

操作简单

机器人操作易上手,无需专业编程人员。

04

模块化

机械结构模块化、电控系统及机械人打磨程序的模块化,快速定制打磨系统。

05

智能监控

耗材寿命管理,设备状态监控,产能报表,对接企业MES系统。

06

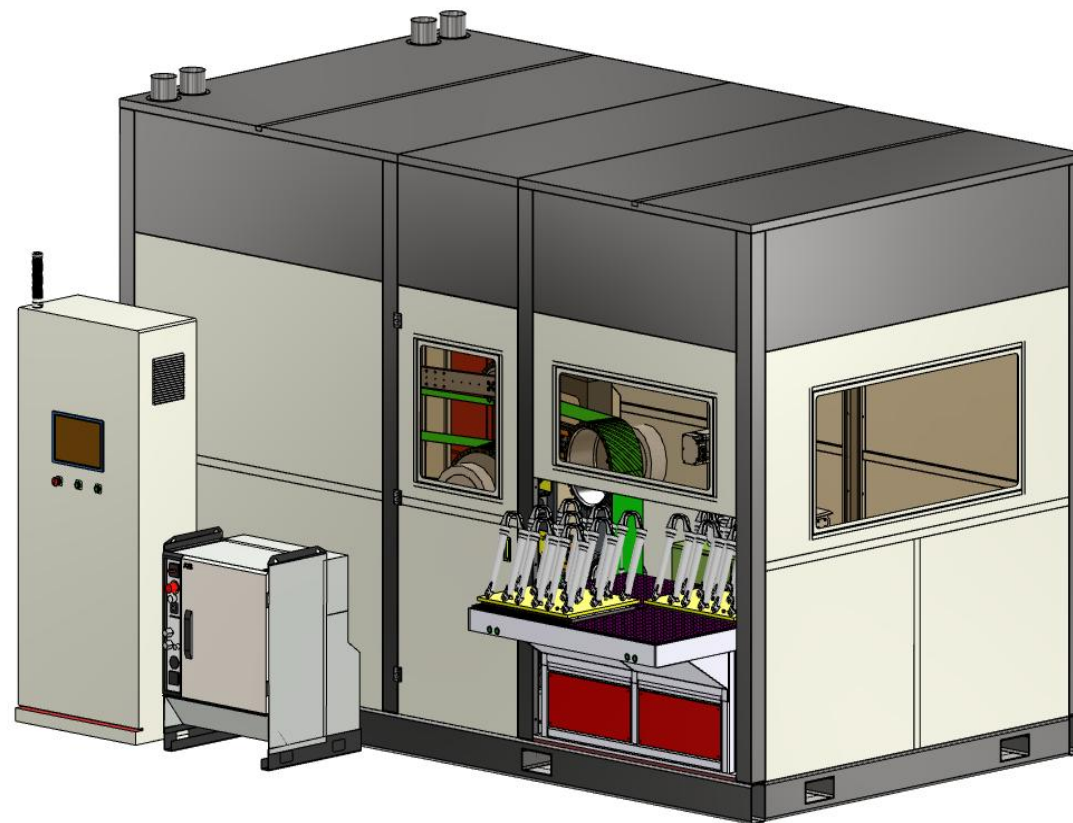
工艺大数据

打磨抛光共享工厂积累海量工艺数据,实现砂光、麻光、镜光、去毛刺全工艺生产。

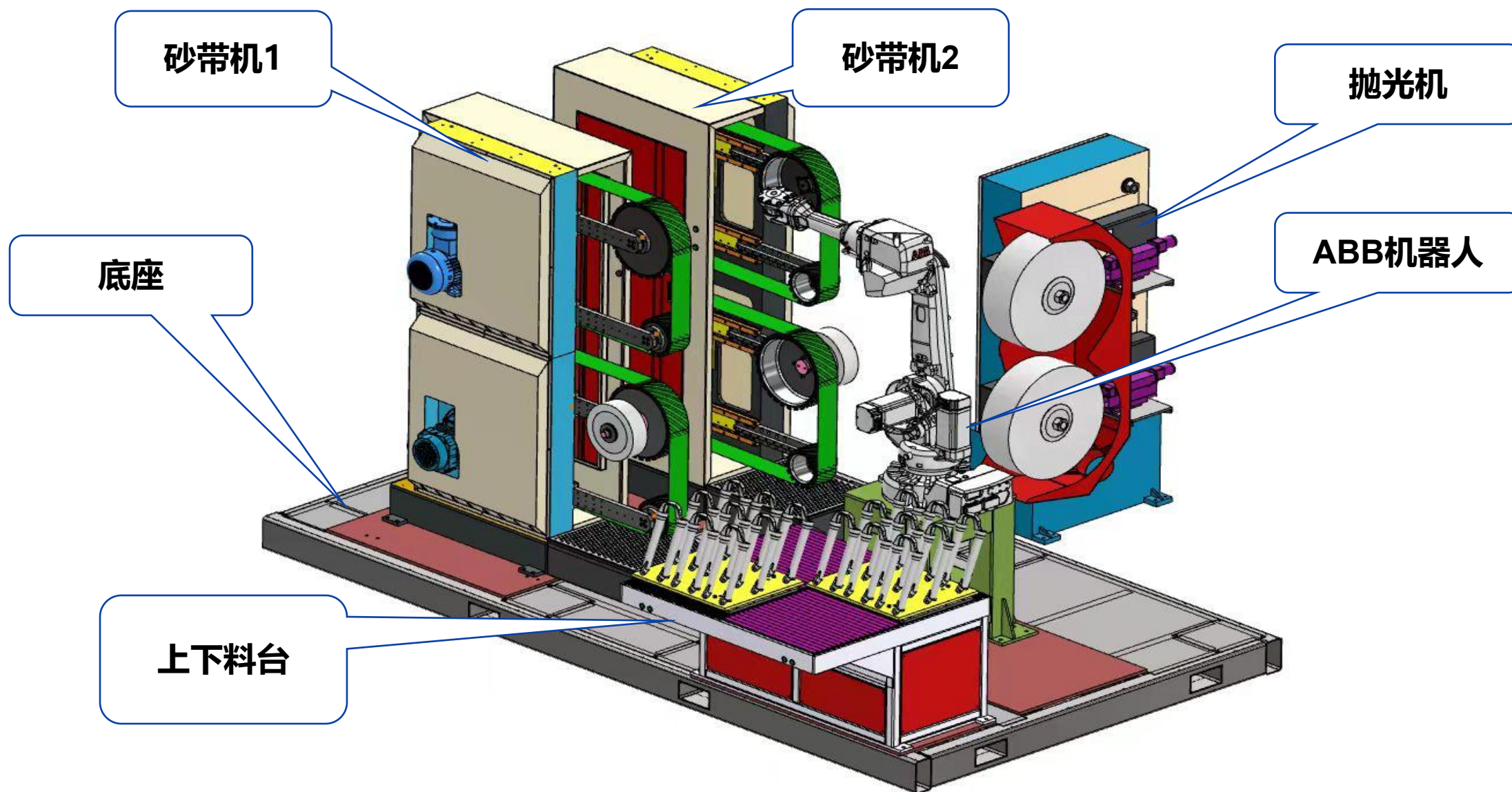
4、磨抛一体工作站 (HR-MPA20-D)

磨抛一体工作站

机器人打磨抛光标准单元是密闭式的机器人工作站，由机器人本体、固定上下料台、工装板、砂带机以及集成底座、钣金房组成，配置补偿插件、耗材磨损补偿、砂带纠偏功能，解决产品偏差及耗材磨损问题，确保品质一致、稳定生产标准单元具有灵活配置、适应性广，性价比高，供应周期短，快速安装调试等优势。



5、磨抛一体工作站 (HR-MPA20-D)



6、设备参数（磨抛一体）

内容	参数
总功率	20KW
实际使用功率	8KW
电压V/Hz	380/50
气压	0.5~0.7Mpa
占地面积	长度3.8米*宽度2.1米*高度2.4米 (不含除尘设备)
运行温度及湿度	温度-10~40°C, 相对湿度≤85%
打磨最大工件尺寸	L800*W800*H800
适应工件偏差	±0.1mm
设备总重量	3吨左右

7、选配模块（磨抛一体）

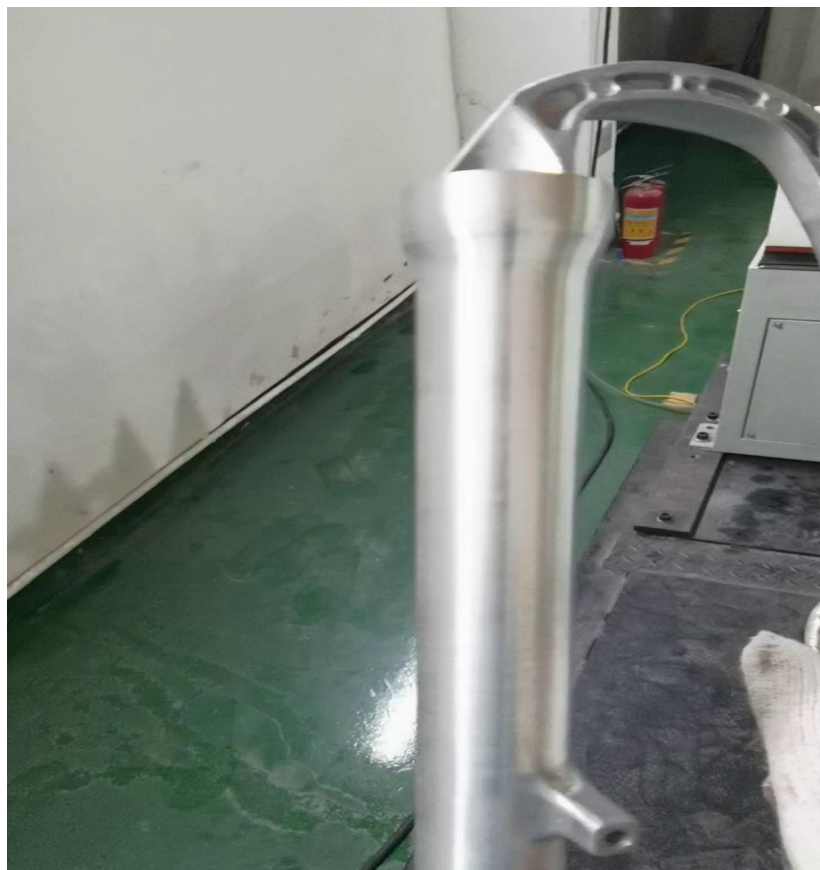
选配模块	
去毛刺模块	根据工件是否有去毛刺需求
检测模块	根据工件是否有尺寸检测需求
粉尘浓度检测模块	是否需求检测防护间的粉尘浓度
除尘系统模块	根据客户实际情况选配
Fanuc 20iD-25/1.83	根据客户实际情况选配
ABB 2600-20/1.65（主选）	
双工位清光机	

8、视频案例展示—自行车前叉

机器人打磨视频



打磨好产品



毛坯



优势对比：机器人打磨效率是人工的3-5倍，打磨出来的品质一致性可达到99%，采用双工位上下料摆盘形式，不需要停机可24H持续生产，一人可同时监管负责6-12套设备，而且打磨耗材成本可降至0.02元左右一件，可解决目前打磨抛光行业有产品需要量的企业瓶颈跟痛点。

9、去毛刺一体工作站 (HR-MCF12-X)

去毛刺一体工作站

- 1、设备组成：钣金房+控制系统+发那科机器人+往复料盘+砂带模块+去毛刺模块。
- 2、功能：海瑞智能自动化设备集打砂、去披锋等工艺于一体，可以一次性完成单个产品的多工艺打磨过程。

设备选型	机械手级别	对应产品重量	对应压铸机重量
料盘往复	7.5KG级	≦ 2kg	125T-200T
	12KG级	2-3kg	250T-400T
	25KG	2-5KG	400T-630T
	35KG级	2-9kg	630T-800T
	50KG级	2-20kg	900T-1250T
	70KG级	2-30kg	1000T-1600T



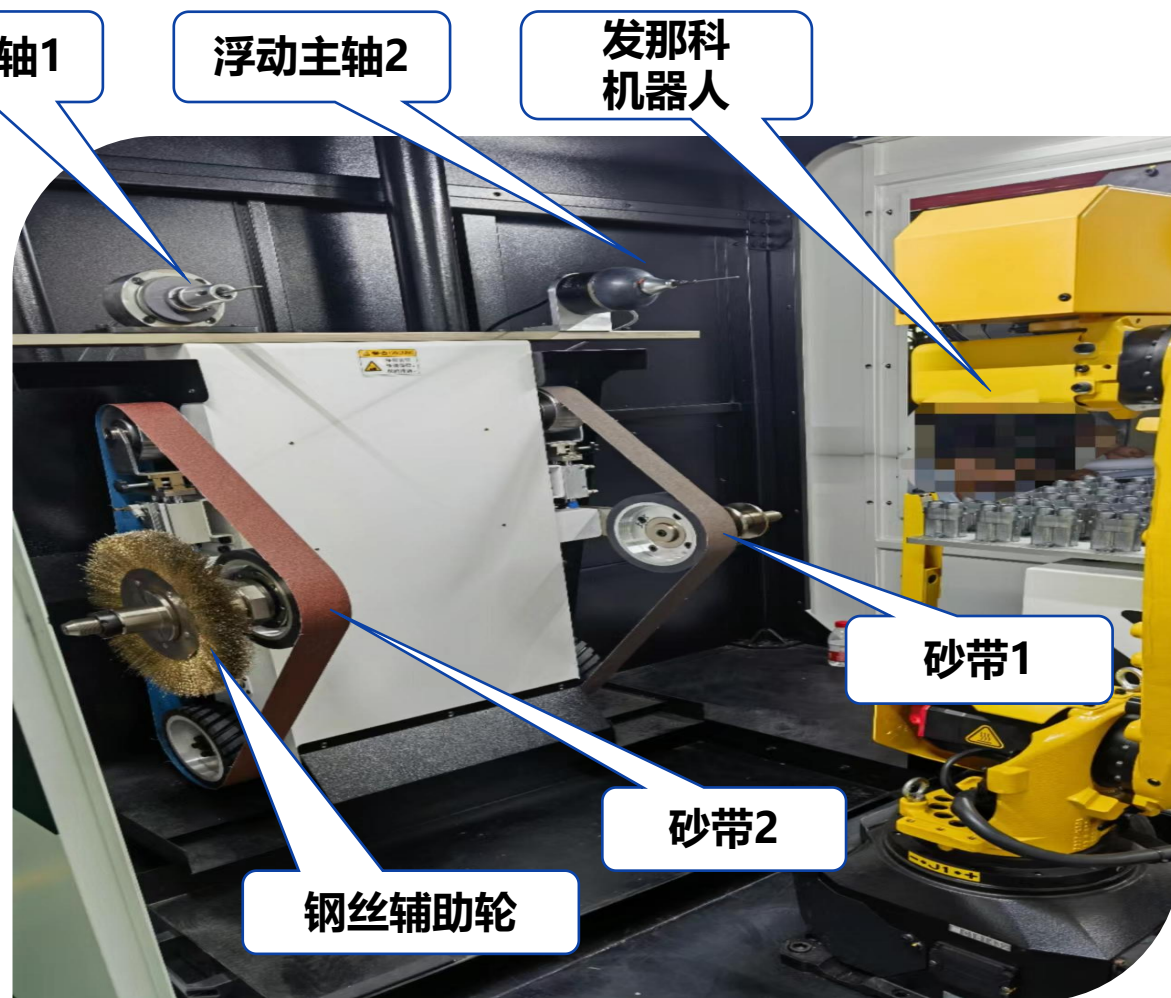
10、去毛刺一体工作站 (HR-MCF12-X)

1特点:

- 1.整机式设计, 在一个站内完成打磨, 抛光, 去毛刺工艺, 高效稳定。
- 2.能够去除人工处理较为复杂的部位, 且保证产品一致性。
- 3.能在在保持生产产品一致性的前提下, 高效生产符合客户QC标准的合格产品。

2优势:

- 1.成本较低, 性价比高。
- 2.能够大幅度提升客户的生产效率, 且能够保证生产的产品合格率以及一致性。
- 3.整机设计能够极大降低空气中的漂浮物, 从而大大改善生产车间的环境质量从根源上改善生产人员所处环境, 改善职业病的发生。
- 4.专业人员上门调试教学 (针对客户现场学习编程人员) 以及完整的售后体系, 保证客户的机器使用过程中快速解决所碰到的问题。
- 5.设备操作上手快, 即便零基础人员也能快速进行生产。



设备内部构造图

11、设备参数（去毛刺一体）

内容	参数
总功率	6KW
实际使用功率	4KW
电压V/Hz	380/50
气压	0.5~0.7Mpa
占地面积	2830*2110*2350mm (不含除尘设备)
运行温度及湿度	温度-10~40°C, 相对湿度≤85%
打磨最大工件尺寸	L500*W500*H500
适应工件偏差	±0.1mm
设备总重量	3500KG

12、视频案例展示—汽车充电插头

机器人去毛刺视频



处理好成品



产品毛坯



13、产品行业领域

打磨适用材质：铝合金、锌合金、铜合金、钛合金、不锈钢等

智能锁

智能锁面板及把手

建筑五金

门执手及执手座、
驳接爪、护栏

卫浴五金

水龙头锌合金把手、
铜、不锈钢水龙头
主体、温控主体

工具五金

扳手、锤子等

汽配

新能源压铸壳体、
保险杠、车把手、
雨刮器，装饰条，
导轨，轮毂，发动
机壳

通讯器材结构件

5G基站、散热器、
滤波器、手机、平
板等

军工航空航天

机匣、机头、坦克
履带、涡轮叶片

运动器材

自行车、滑板车配
件

医疗器械

人工植入关节（膝
关节、髌关节）

高铁船舶

螺旋桨，游艇配件、
高铁配件等

14、产品图类型

压铸壳体 (去毛刺)



卫浴五金 (锌、铜合金)



卫浴建筑五金



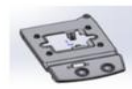
水龙头

通讯结构件



智能锁

汽车零部件



搅拌器壳体

新能源



发动机壳体

运动器材



散热器壳体

医疗器械



五星椅脚



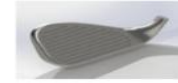
人工关节



驳接爪



模特三脚架



高尔夫球头

建筑、家居五金



冰箱把手



把手



指纹锁

锁芯



燃气灶炉头



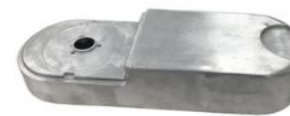
椅脚



驳接爪



熨斗



咖啡机壳体

主营：提供打磨抛光去毛刺整体解决方案、技术服务

**海瑞压铸机械
有限公司**

联系人：刘俊超

电 话：153 4447 2768

邮 箱：liujunchao_2019@qq.com

公司地址：东莞市常平镇漱旧村布田路5号